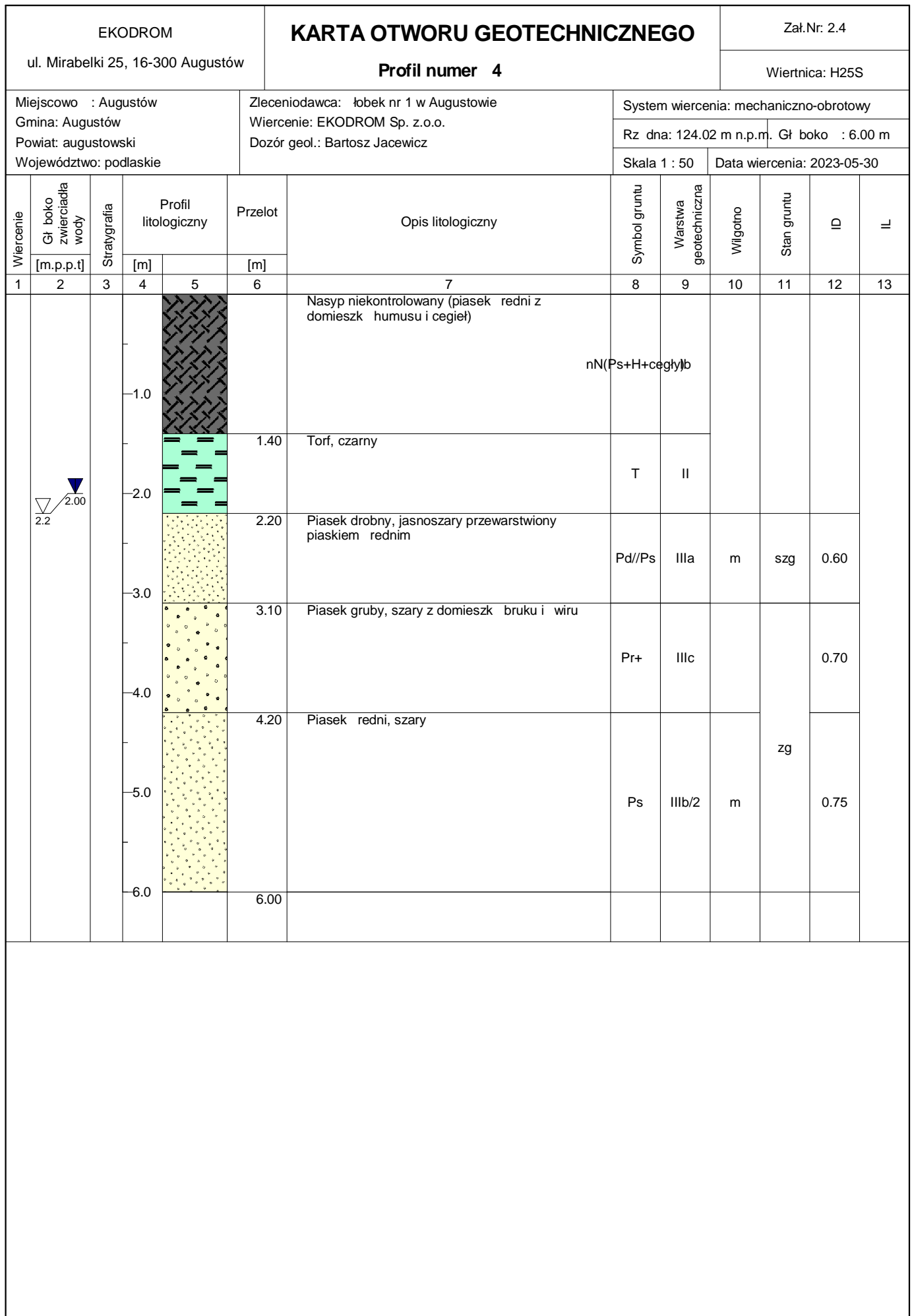
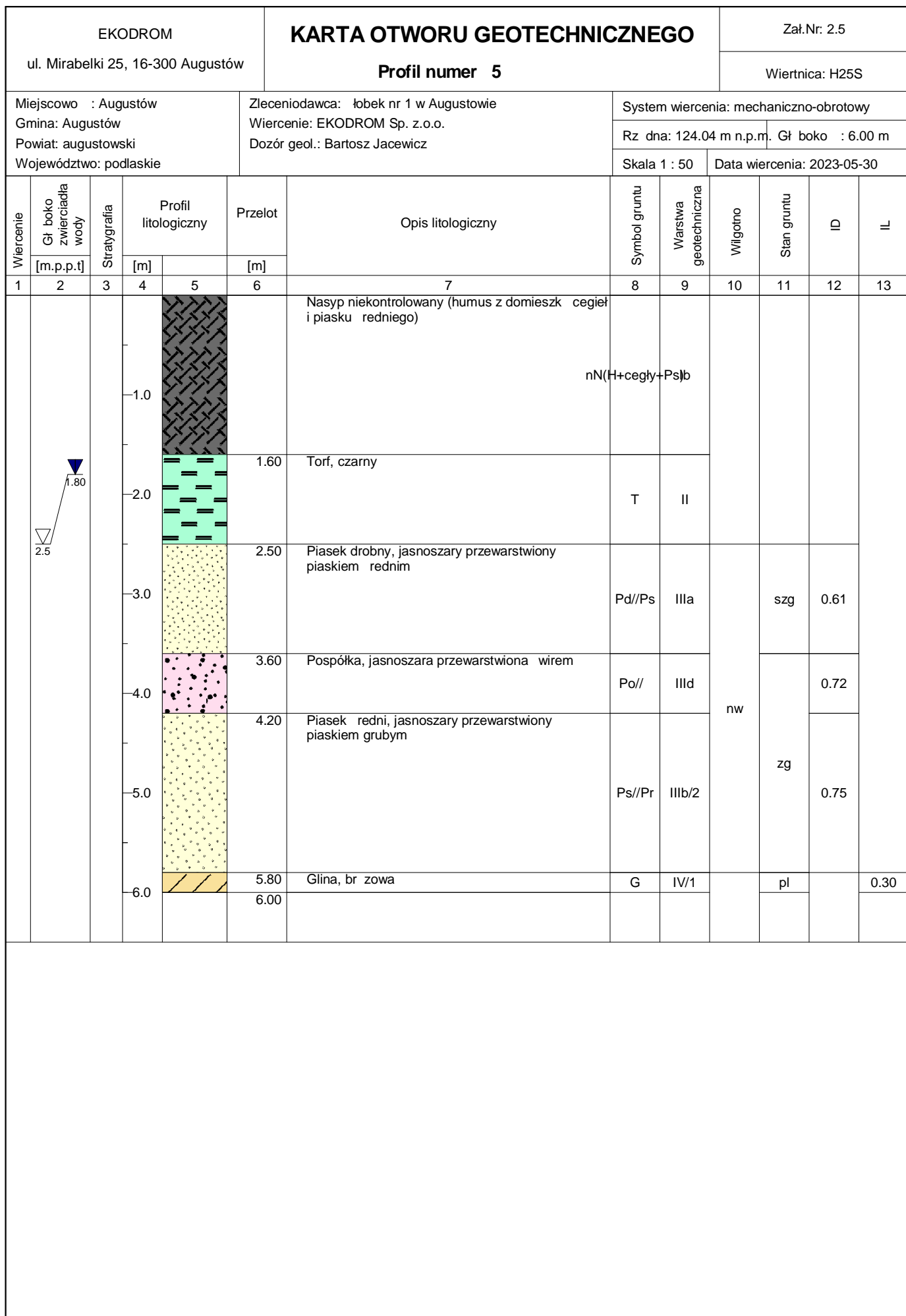


EKODROM ul. Mirabelki 25, 16-300 Augustów			KARTA OTWORU GEOTECHNICZNEGO Profil numer 3					Zał.Nr. 2.3				
Miejscowo : Augustów Gmina: Augustów Powiat: augustowski Województwo: podlaskie			Zleceniodawca: łobek nr 1 w Augustowie Wiercenie: EKODROM Sp. z o.o. Dozór geol.: Bartosz Jacewicz				System wiercenia: mechaniczno-obrotowy					
							Rz dna: 124.09 m n.p.m. Gł boko : 6.00 m					
							Skala 1 : 50		Data wiercenia: 2023-05-30			
Wiercenie	Gł boko zwierciadła wody [m.p.p.t]	Stratygrafia	Profil litologiczny		Przelot [m]	Opis litologiczny	Symbol gruntu	Warstwa geotechniczna	Wilgotno	Stan gruntu	ID	IL
			[m]	[m]								
1	2	3	4	5	6	7	8	9	10	11	12	13
						Nasyp budowlany (piasek redni z domieszk humusu)	nB(Ps+H)	Ia				
			1.0		0.60	Nasyp niekontrolowany (humus z domieszk piasku redniego i namułu)	nN(H+Ps+Nm)	Ib				
			2.0		1.60	Torf, czarny	T	II				
			3.0		2.40	Piasek redni, szary	Ps	IIIb/1		szg	0.60	
			3.5		3.10	wir, szary na pograniczu pospółki	/Po	IIIe				
			4.0		3.60	Piasek redni, szary na pograniczu piasku grubego	Ps/Pr	IIIb/2	nw	zg	0.70	
			5.0		5.00	wir		IIIe			0.75	
		5.5		5.30	Gлина, br zowa	G	IV/1	w	pl		0.30	
		6.0			6.00							





Rysunek wykonano programem "GeoStar" zgodnie z PN-B-04481:1988